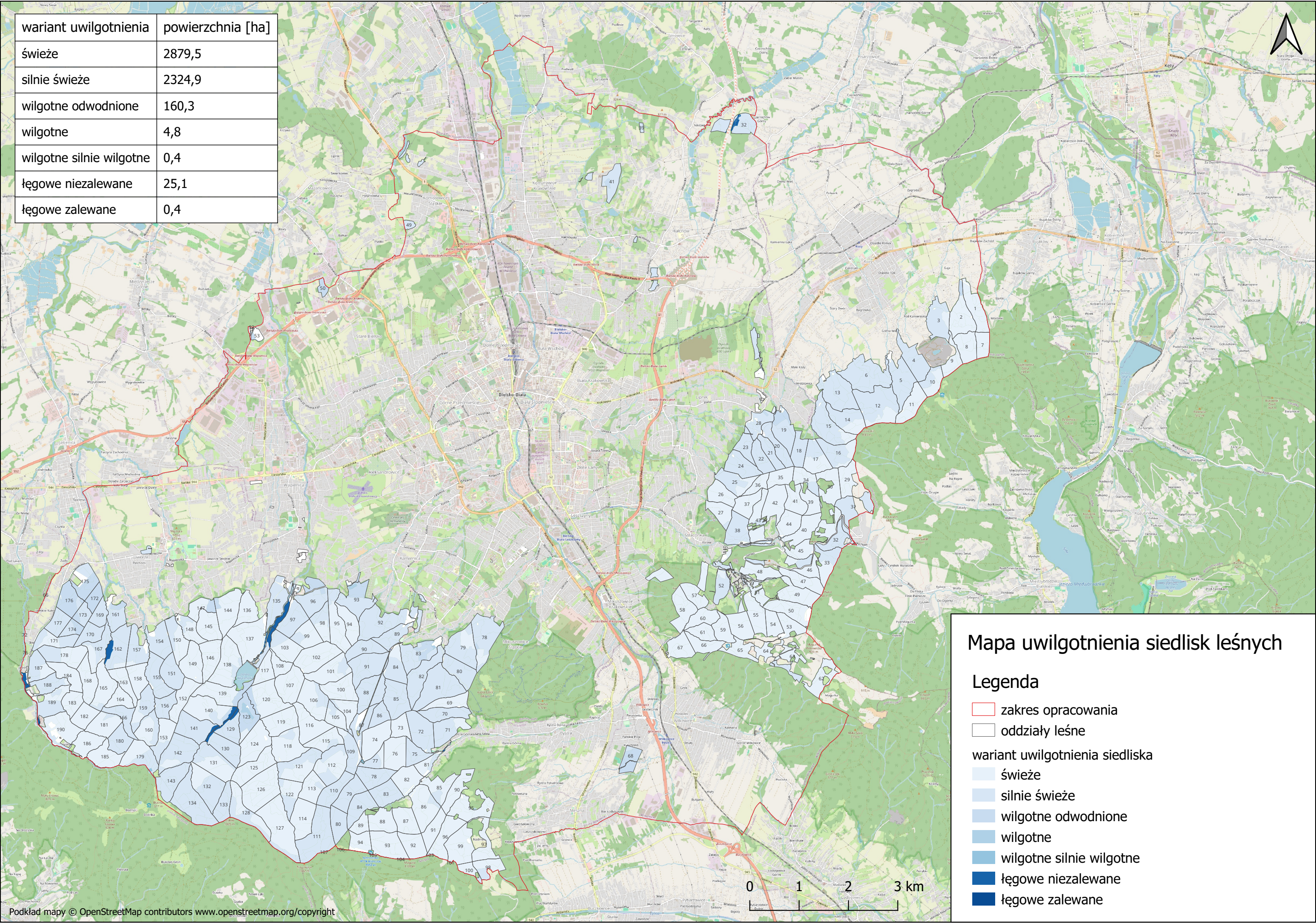


wariant uwilgotnienia	powierzchnia [ha]
świeże	2879,5
silnie świeże	2324,9
wilgotne odwodnione	160,3
wilgotne	4,8
wilgotne silnie wilgotne	0,4
łęgowe niezalewane	25,1
łęgowe zalewane	0,4



Mapa uwilgotnienia siedisk leśnych

Legenda

- zakres opracowania
- oddziały leśne

wariant uwilgotnienia siedliska

- świeże
- silnie świeże
- wilgotne odwodnione
- wilgotne
- wilgotne silnie wilgotne
- łęgowe niezalewane
- łęgowe zalewane